

COVID-19 y el mundo del trabajo:

Garantizar la inclusión de personas con discapacidad en todas las etapas de la respuesta a la pandemia



Personas con discapacidad en comparación con sus personas sin discapacidad tienen



Inferior tasa de empleo



Peores condiciones laborales



Menor cobertura de protección social



Estudio sobre el impacto de COVID-19 en personas con discapacidad en Uganda*

“¿Cuál es su mayor preocupación en este momento?”

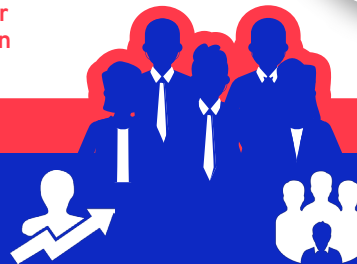
14% ser contagiado

45% cómo alimentar a mi familia



Impacto de COVID-19

*Estudio realizado por TRACK FM y Light for the World entre más de 10.000 personas con discapacidad y sus familiares.



Dificultad para encontrar empleo



Alto riesgo de perder el puesto de trabajo



Estigma y prejuicio



Crisis socioeconómica

La situación podría empeorar aún más

¿Qué se debe hacer?

Las actores relevantes en el mundo del trabajo deben garantizar



Protección del COVID-19 a través de medidas de salud y seguridad en el trabajo accesibles.



Protección social para proporcionar una asistencia inmediata.



Consulta y participación significativa de personas con discapacidad.



Inclusión de la discapacidad en iniciativas genéricas y específicas.



Mecanismos financieros inclusivos de personas con discapacidad.

