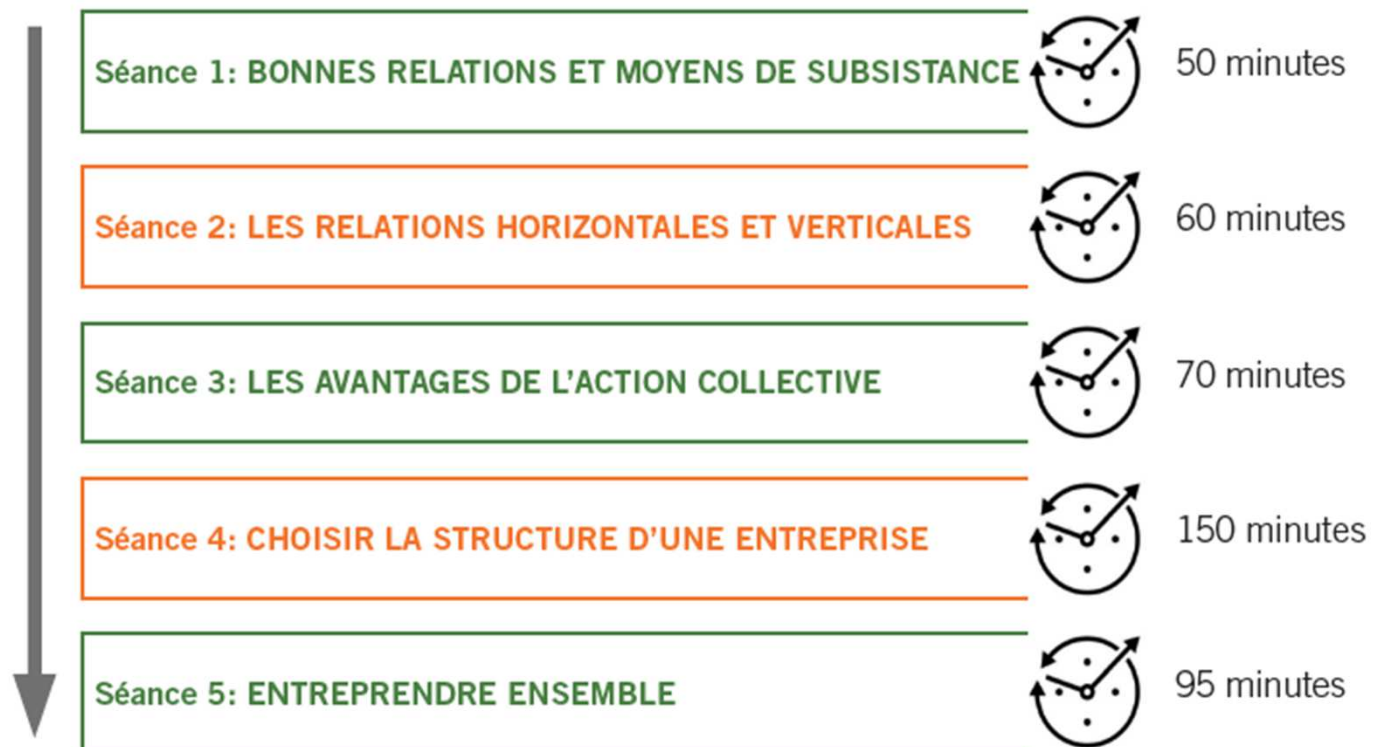


Think.COOP

**COURS D'ORIENTATION SUR LE
MODÈLE D'ENTREPRISE
COOPÉRATIVE**

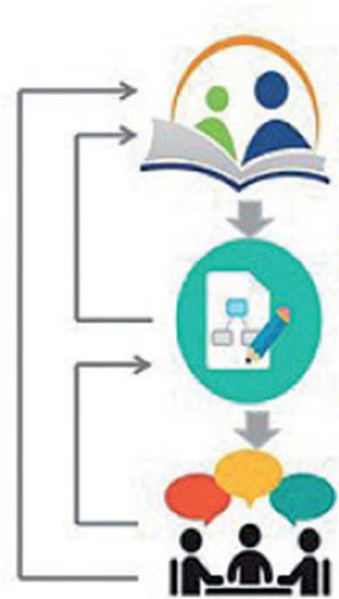
Les Séances

Think.COOP : Cours d'orientation sur le modèle d'entreprise coopérative



Format du guide de formation

Format du guide de formation



Les membres du groupe se relaient pour lire le contenu du guide de formation à haute voix.

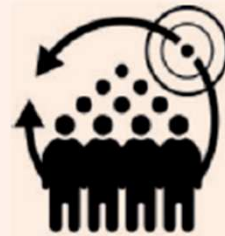
Tous les membres du groupe effectuent les étapes indiquées dans chaque activité, seuls, par deux ou tous ensemble selon les cas.

Les membres du groupe font part et débattent de leurs résultats.

Les symboles et leur signification



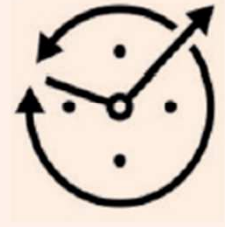
Un membre du groupe lit les consignes



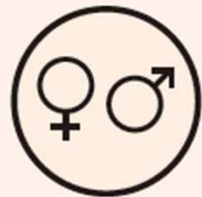
Discussion de groupe



Lire et effectuer les tâches étape par étape



Durée suggérée de l'activité

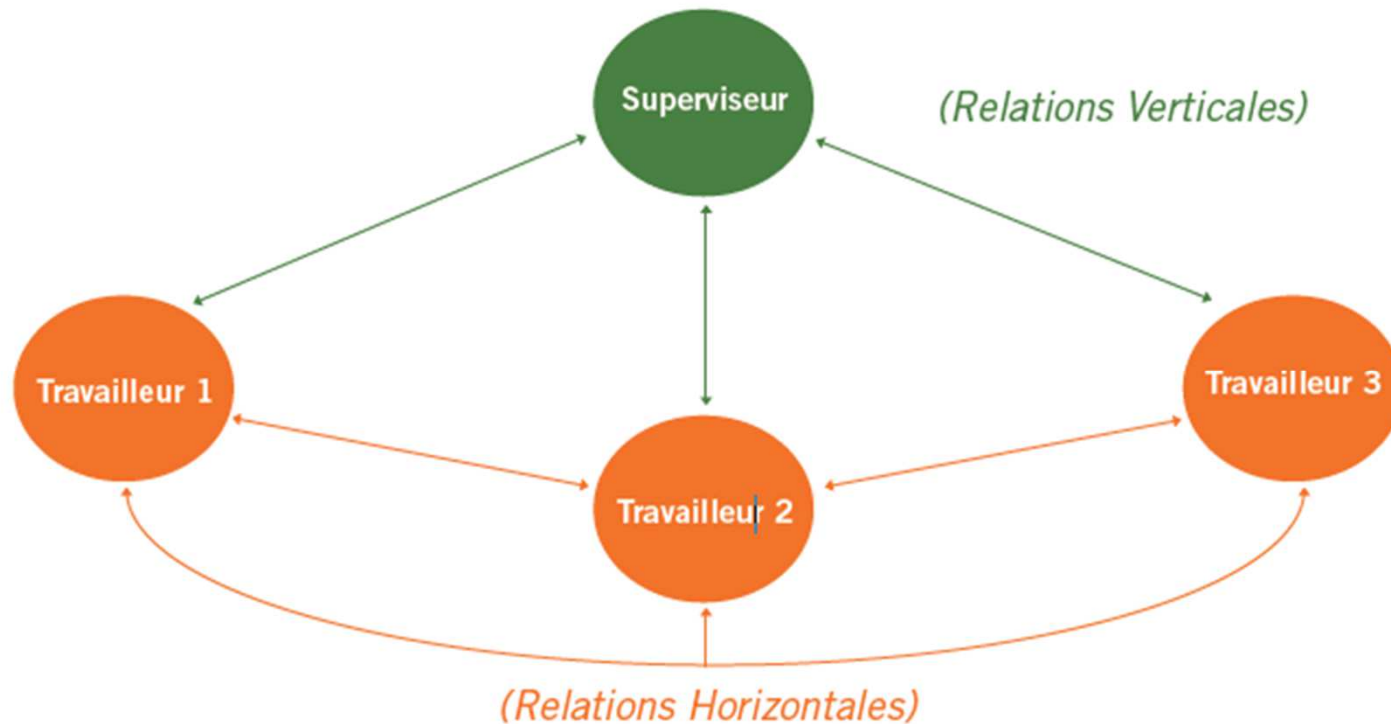


Bonnes pratiques pour l'égalité hommes-femmes

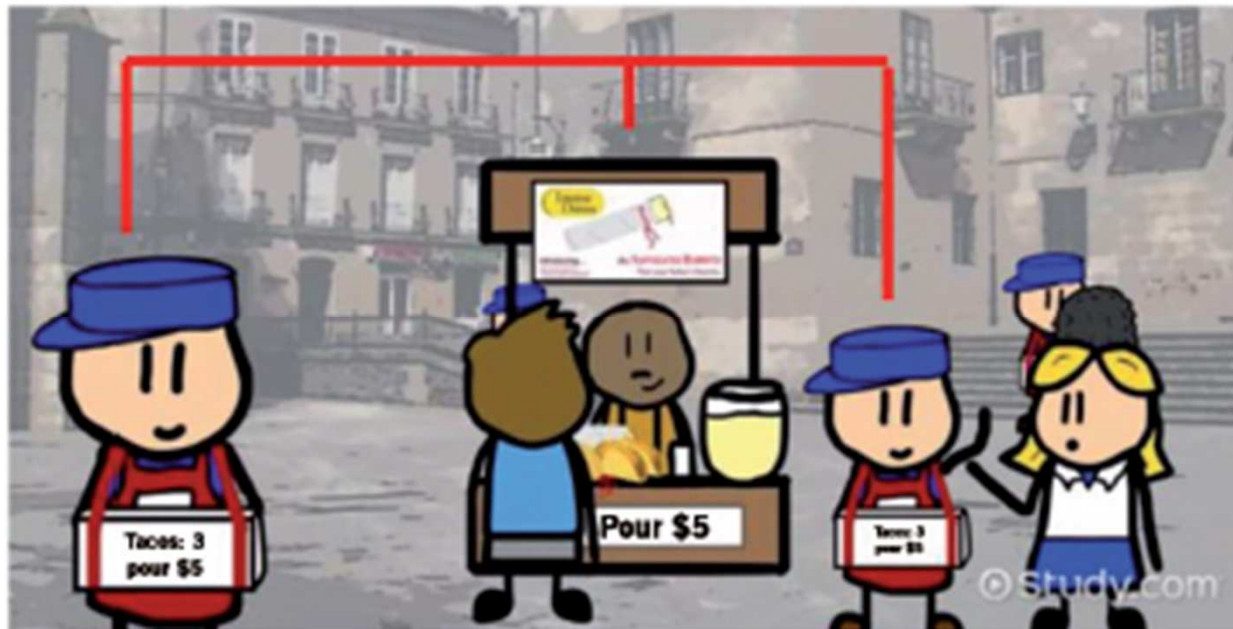


Astuces d'animation

Activité 2A: Identifier les relations verticales et horizontales



Activité 2A: Identifier les relations verticales et horizontales



Activité 2A: Identifier les relations verticales et horizontales



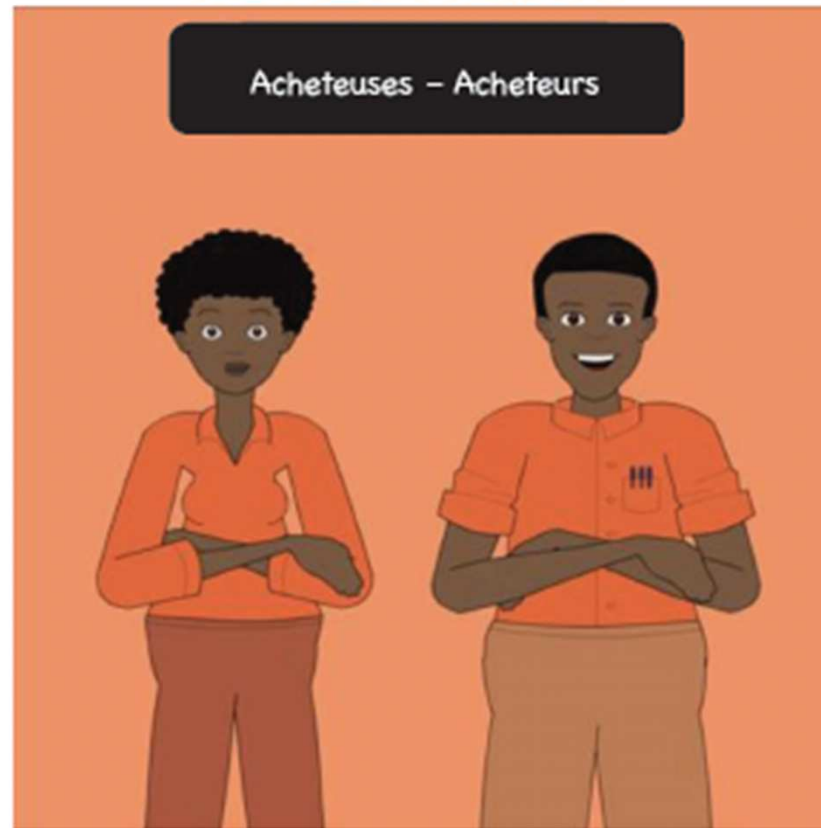
Projet LEO - USAID

Activité 2A: Identifier les relations verticales et horizontales



Projet LEO - USAID

Activité 2A: Identifier les relations verticales et horizontales



Projet LEO - USAID